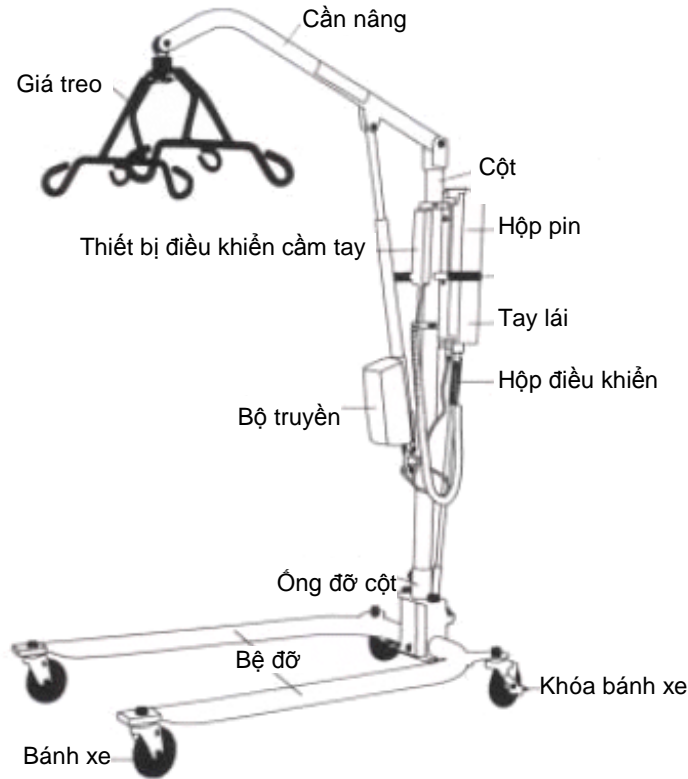


Cách Sử Dụng Máy Nâng Hoyer

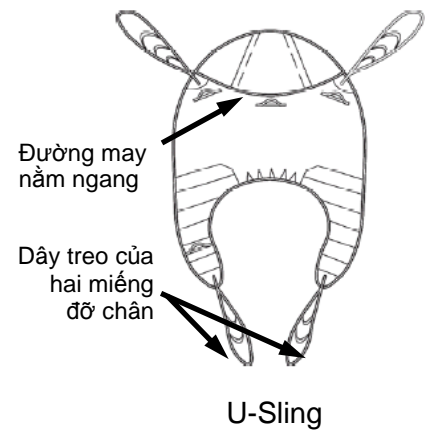
Máy nâng Hoyer giúp quý vị nâng và di chuyển con quý vị mà không phải dùng sức lực nhiều.



Máy nâng điện Hoyer

Có 2 loại máy nâng Hoyer, loại máy nâng tay và máy nâng điện. Cả hai loại vận hành gần giống nhau. Máy nâng tay có các xi lanh thủy lực và một bơm tay (không có hình minh họa). Máy nâng điện trông giống như hình minh họa ở trên và chạy bằng pin điện.

Bên phải có hình U-Sling, là sản phẩm thông dụng nhất sử dụng để đỡ con quý vị khi được di chuyển ra khỏi giường. Tấm vải đỡ U-Sling ôm quanh đùi của con quý vị và được bắt chéo giữa hai chân của cháu. Điều này giúp con quý vị cảm thấy an toàn và giữ cho cháu không bị trượt khỏi tấm đỡ.



Để Biết Thêm Thông Tin

- Khoa Vật Lý Trị Liệu
206 -987 -2113
- Hỏi người cung cấp dịch vụ chăm sóc sức khỏe của con quý vị
- seattlechildrens.org

Dịch Vụ Thông Dịch Miễn Phí

- Nếu ở bệnh viện, hãy hỏi y tá của con quý vị.
- Nếu ở bên ngoài bệnh viện, hãy gọi Đường Dây Thông Dịch Dành Cho Gia Đình miễn phí theo số 1-866-583-1527. Cho thông dịch viên biết tên hay số máy lẻ của người quý vị cần gặp.

Cách đặt con quý vị vào tấm vải đỡ

1. Lăn người con quý vị sang nằm nghiêng.
2. Gấp lại tấm vải đỡ và đặt phía sau lưng của cháu rồi cho cháu lăn trở lại vào vị trí nằm ngửa.
3. Sắp xếp tấm vải sao cho đường may nằm ngang ở vị trí vai của con quý vị.
4. Kéo dây treo của hai miếng đỡ về phía trước và bên dưới đùi của cháu.
5. Bắt chéo dây treo.

Cách nâng và di chuyển con của quý vị

Để nâng con quý vị lên, hãy mở rộng bộ đỡ máy nâng Hoyer hết cỡ nhằm giữ máy ở vị trí chắc chắn.

Để hạ con quý vị xuống bằng máy nâng tay, hãy mở van áp suất thủy lực. Nút mở van nằm trên bơm, ngay gần tay bơm. Hãy vận nút theo hướng ngược chiều kim đồng hồ chưa đến một vòng quay. Máy nâng điện có nút bấm ở thiết bị điều khiển bằng tay để hạ con quý vị xuống.

1. Đẩy bộ đỡ vào gầm giường càng sâu càng tốt để định vị giá treo phía trên con quý vị. Hãy cẩn thận không để giá treo hạ xuống đến mức chạm vào người con quý vị.
2. Đảm bảo rằng khóa bánh xe được mở trước khi nâng con quý vị lên. Máy nâng cần có khả năng dịch chuyển một chút để tự điều chỉnh theo trọng lượng thay đổi.
3. Khi dây móc ở cả hai bên tấm vải đỡ được gắn chắc vào giá treo, hãy từ từ nâng con lên. Nếu con quý vị dùng loại giường của bệnh viện thì một điều hữu ích là nâng lên đầu giường một chút.



Cách đặt vị trí của máy nâng trước khi sử dụng

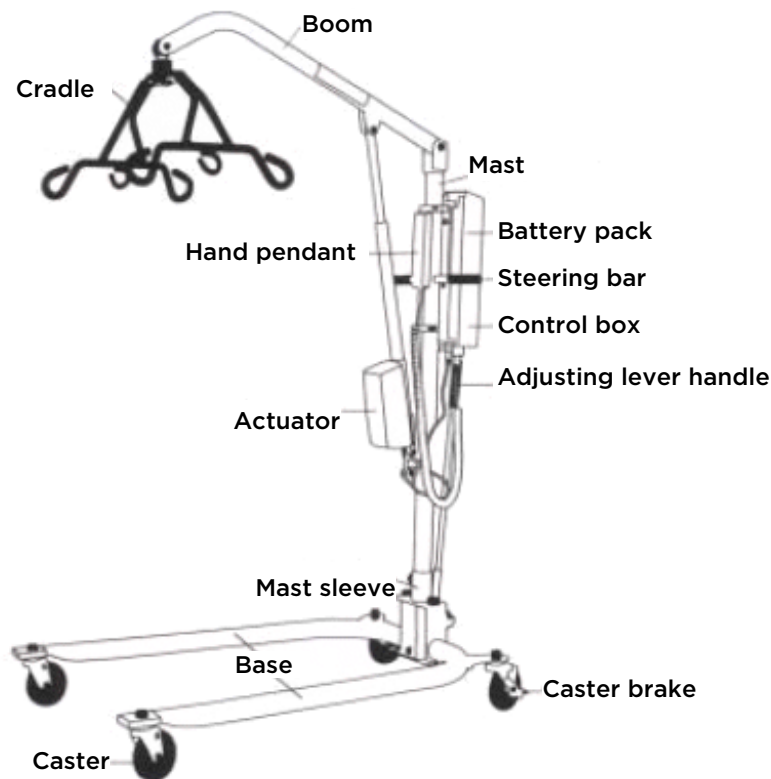


Tấm vải đỡ đã gắn đúng cách vào giá treo

4. Nâng con quý vị lên vừa đủ cho móng của cháu chỉ cao hơn mặt nệm một chút. Giá treo được thiết kế để giữ thẳng bằng nên sẽ đưa con quý vị vào vị trí ngồi.
5. Nắm lấy chân của con quý vị và xoay người cháu để cho chân cháu đu đưa cạnh giường. Không nên đẩy hoặc kéo cháu ra khỏi giường. Hạ giường thấp xuống nếu cần tạo thêm khoảng cách giữa người cháu và giường.
6. Dùng tay lái để di chuyển máy nâng ra khỏi giường. Đưa con quý vị vào vị trí ngay trên ghế của xe lăn. Đảm bảo cả xe lăn và máy nâng Hoyer đều được khóa bánh.
7. Hạ con quý vị vào ghế xe lăn hoặc vào một thiết bị di chuyển khác.

How to Use a Hoyer Lift

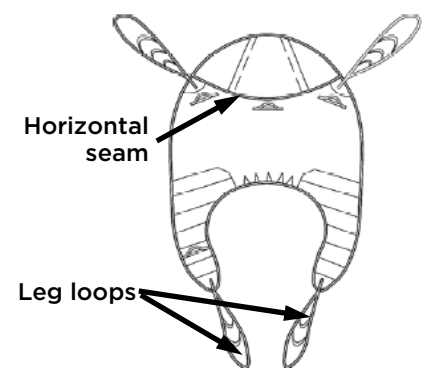
Hoyer lifts allow your child to be lifted and transferred with very little physical effort.



A powered Hoyer lift

There are 2 types of Hoyer lifts, manual and powered. They work about the same. Manual lifts have hydraulic cylinders and a hand-pump (not pictured). Powered lifts, such as the one pictured above, are battery-powered.

The U-Sling, pictured to the right, is the most common sling used for moving your child from bed. The U-Sling wraps around your child's thighs and crosses between their legs. This gives your child a secure feeling and keeps them from sliding out of the sling.



U-Sling

1 of 2

To Learn More

- Physical Therapy
206-987-2113
- Ask your child's healthcare provider
- seattlechildrens.org

Free Interpreter Services

- In the hospital, ask your nurse.
- From outside the hospital, call the toll-free Family Interpreting Line, 1-866-583-1527. Tell the interpreter the name or extension you need.

Putting on the sling

1. Roll your child so they are resting on their side.
2. Put the folded sling behind your child's back and roll them onto their back.
3. Line the horizontal seam up with your child's shoulders.
4. Pull the leg loops forward and under their thighs.
5. Cross the loops.

Lifting and moving your child

To raise your child, spread the base of the Hoyer lift to its widest position for stability.

To lower your child using a manual lift, open the hydraulic pressure release knob. The release knob is on the pump near the pump handle. Turn it counter-clockwise, less than one full turn. Battery powered lifts have a button on the hand control for lowering your child.

1. Roll the base as far under the bed as you can so that the cradle is over your child. Be careful not to lower the frame onto your child.
2. Ensure the caster locks of the lift are released before lifting your child. Let the lift move a little with the weight adjustment.
3. When both sides of the sling are attached to the cradle, raise your child slowly. If your child is in a hospital bed, it will help to raise the head section slightly.



Positioning the Lift for Use



Properly connected sling to cradle

4. Raise your child until their buttocks are just above the mattress. The self-leveling cradle will bring your child into a sitting position.
5. Grasp your child's legs and turn them, so their legs dangle off the side of the bed. Do not push or pull your child off of the bed. Lower the bed if you need more clearance.
6. Grasp the steering handles and move the lift away from the bed. Move your child into position over the seat of the wheelchair. Make sure the wheelchair brakes and the Hoyer lift's caster locks are on.
7. Lower your child into the wheelchair or other transport device.