

Tablillas para las orejas

¿Le preocupa la forma de las orejas de su bebé?

El oído externo (oreja) tiene una forma compleja. Con frecuencia los bebés nacen con orejas levemente anormales. Existen muchas variantes de formas para las orejas.

¿Por qué mi bebé tiene una oreja anormal?

El oído externo empieza a desarrollarse durante el primer trimestre y continúa creciendo durante todo el embarazo. Entre los factores que contribuyen a la forma de las orejas están los antecedentes médicos de la familia (genética) y la posición dentro del útero. La exposición del bebé en el útero a ciertos medicamentos tal como el Accutane (ácido retinoico) también puede afectar la forma de las orejas.

¿Hay tratamientos para orejas anormales?

La familia y el niño pueden desear la corrección quirúrgica de las orejas anormales. La mayoría de los cirujanos recomiendan esperar a que los niños tengan por lo menos 5 años de edad antes de pensar en una cirugía para cambiar la forma de las orejas.

Otro enfoque sería empezar a moldear la oreja cuando el niño es un bebé, idealmente menor de 6 meses de edad.

Ejemplos de orejas con forma anormal



Oreja típica



Más información

- Otorrinolaringología
206-987-2105
- Consulte con el proveedor de atención médica de su niño
- seattlechildrens.org

Servicio gratuito de intérprete

- En el hospital, solicítelo a la enfermera.
- Fuera del hospital, llame a la línea gratuita de interpretación: 1-866-583-1527. Mencionele al intérprete el nombre de la persona o extensión que necesita.

¿Qué es una tablilla para la oreja?

Es una manera no quirúrgica para tratar orejas de apariencia anormal. Dependiendo de la edad y la forma de la oreja, podemos recomendar diferentes tipos. Usamos un material blando, que se fija con cinta, para darle a la oreja una forma más típica. Esperamos poder cambiar la forma de la oreja usando el molde durante varios meses. Existe también un sistema llamado Earwell que recomendamos algunas veces. Todo esto Puede evitar la necesidad de una cirugía en el futuro.

¿Cuánto tiempo tomará moldear la oreja?

El tiempo dependerá de la edad del bebé y la forma de la oreja. Las tablillas deben usarse todo el tiempo, las 24 horas. Cuanto más joven se empiece a moldear la oreja del bebé, menos tiempo se necesitará para corregirla. Generalmente, toma entre 1 y 3 meses.

¿Cómo se empieza el proceso para moldear la oreja?

Puede empezar por programar una cita en el Servicio de Otorrinolaringología (ENT). Un proveedor de atención médica examinará a su bebé y le explicará las opciones en base a la edad y a la apariencia de la oreja.

En esa cita también le haremos el molde o EarWell y le explicaremos los cuidados necesarios. Dependiendo del tipo de tablilla que tenga su niño, tendrá citas en las siguientes 2 a 6 semanas. Si se coloca un EarWell tendrá 3 citas más en las siguientes 6 semanas.

¿Moldear la oreja tiene algún riesgo?

El molde de la oreja puede irritar la piel. Qítelo cada 2 o 3 días para limpiarlo y evitar molestias. Durante las citas revisaremos si hay irritación en la piel. El mayor riesgo es que la apariencia de la oreja no mejore. Si le colocan un EarWell, no es necesario quitar el material para limpiar la piel, a menos que lo quiera hacer la noche anterior a la cita. Durante la cita le quitaremos en EarWell y le limpiaremos la piel.

¿Dónde puedo obtener más información sobre tablillas para orejas?

La consulta inicial y las siguientes citas serán en Otorrinolaringología de Seattle Children's.

Puede pedir una cita llamando al 206-987-2105.

Ear Splinting

Are you concerned about the shape of your baby's ear?

The outer ear is a complicated shape. Babies are commonly born with mildly abnormal ears. There is a wide range of ear shapes.

Why does my baby have an abnormal ear?

The outer ear starts to develop during the first trimester and continues to grow throughout the pregnancy. Factors that contribute to the shape of the ears include family history (genetics) and positioning within the uterus. In utero exposure to certain medications, such as Accutane (retinoic acid) may also affect the shape of the ear.

Are there any treatments for abnormal ears?

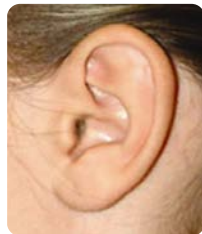
Families and children may seek surgical correction of abnormally shaped ears. Most surgeons recommend waiting until the child is at least 5 years old before performing surgery to change the shape of the ear.

Another approach is to start ear splinting when your child is a baby, ideally less than 6 weeks old.

Examples of abnormally shaped ears



Typical ear



What is ear splinting?

Ear splinting is a non-surgical way to treat abnormally shaped ears. Depending upon the baby's age and the shape of the ear we may recommend different types of splinting. We use a soft material to mold the ear into a more typical shape. It will then be secured using tape. We hope to permanently change the shape of the ear by maintaining the new shape for several months. There is also an ear splinting system called EarWell that we sometimes recommend. This may avoid the need for surgery in the future.

To Learn More

- Otolaryngology Clinic
206-987-2105
- Ask your child's healthcare provider
- seattlechildrens.org

Free Interpreter Services

- In the hospital, ask your nurse.
- From outside the hospital, call the toll-free Family Interpreting Line, 1-866-583-1527. Tell the interpreter the name or extension you need.

How long does ear splinting take?

The length of time depends on your baby's age and shape of the ear. Ear splints should be worn at all times, 24 hours a day. The younger your baby is when ear splinting is started the shorter amount of time that is needed to correct the ear shape. Usually, it will take 1 to 3 months.

How do we start ear splinting?

You and your baby can schedule a visit in the Otolaryngology (ENT) Clinic. The provider will examine your baby and discuss treatment options based on your baby's age and the appearance of their ears.

At that visit, we will create or place the splint or EarWell and teach you how to care for your baby's ears with it in place. Depending on what type of splinting your baby has, we will schedule a follow-up appointment 2 to 6 weeks later. If an EarWell is placed, we will schedule 3 more follow-up appointments, to take place over 6 weeks.

Are there any risks to ear splinting?

Ear splinting can irritate the skin. Remove the splint every 2 to 3 days to clean it. This can help reduce discomfort. We will look for skin reactions at your child's follow-up visits. The major risk is that it may not improve how your child's ear looks.

If an EarWell is placed, you do not need to remove the material to clean the skin, unless you choose to do so the night before your follow-up appointment. We will remove the EarWell in clinic and clean the skin at that time.

Where can I get more information on ear splinting?

Initial consultation as well as all follow-up visits will be done in the Otolaryngology Clinic at Children's.

You can make an appointment by calling the Scheduling Center at 206-987-2105.