

# Cómo quitar el yeso bivalvo corto del brazo de su hijo

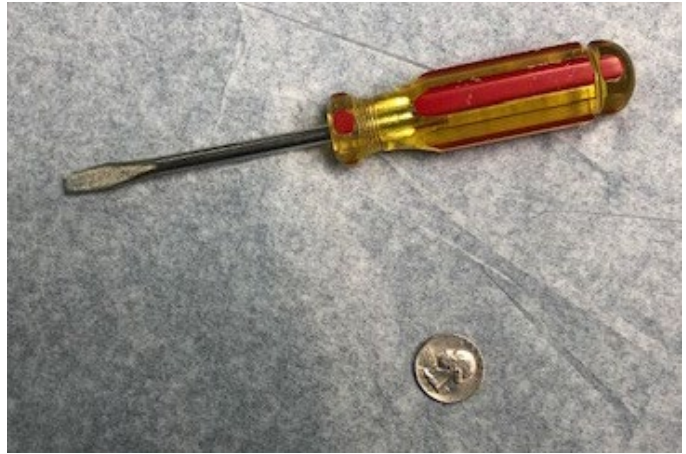
## Instrucciones para hacerlo en el hogar

Siga estos pasos para quitar el yeso en casa de manera segura.  
Llame a **Ortopedia** si necesita ayuda o más instrucciones.

### ¿Qué se necesita?

Una moneda de 25 centavos para separar el yeso (también se puede usar un desarmador de punta plana).

No es necesario usar guantes desechables.



### Cómo quitar el yeso

1. Quite la cinta alrededor del yeso.



#### Más información

- Ortopedia  
206-987-2109, opción 4
- Consulte con el proveedor de atención médica de su hijo
- [seattlechildrens.org](http://seattlechildrens.org)

#### Servicio gratuito de intérprete

- En el hospital solicítelo a la enfermera.
- Fuera del hospital, llame a la línea gratuita de interpretación:  
1-866-583-1527. Dígale al intérprete el nombre de la persona o la extensión que necesita.

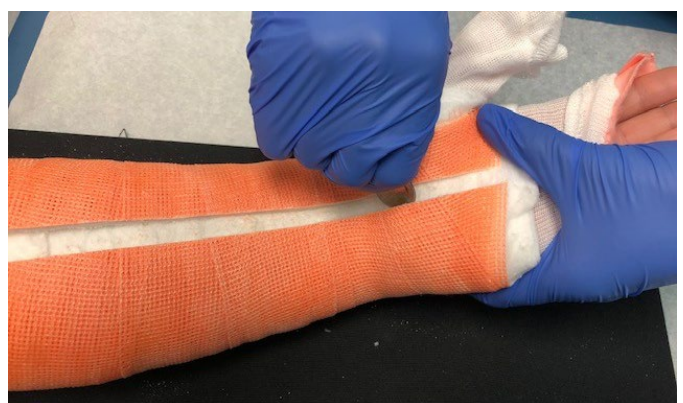
## Cómo quitar el yeso bivalvo corto del brazo de su niño

---

2. Levante los bordes del forro en las dos puntas.



3. Inserte la moneda o desarmador de punta plana entre los cortes del yeso para separarlo. Haga lo mismo de los dos lados.



## Cómo quitar el yeso bivalvo corto del brazo de su niño

---

4. Separe las dos mitades del yeso y quitelas del brazo.



5. Quite la capa de algodón hasta que quede solamente el forro.



## Cómo quitar el yeso bivalvo corto del brazo de su niño

---

6. Levante el forro y deslícelo fuera del brazo con cuidado.



7. Quite todo el forro con cuidado.



### Cuidados después de quitar el yeso

Una vez que quitó el yeso, lave con cuidado el antebrazo y la mano. En unos 2, 3 o más días se sale toda la piel seca. Si frota o lava la piel con mucha fuerza puede sangrar e infectarse.

Su niño puede sentir dolor, rigidez y el brazo muy liviano por unos días. También puede tener comezón. **Es importante que no se rasque** porque la piel estará muy sensible.

---

Seattle Children's ofrece servicio gratuito de interpretación para pacientes, familiares y representantes legales sordos, con problemas de audición o con inglés limitado. Seattle Children's tendrá disponible esta información en formatos alternativos bajo solicitud. Llame al Centro de Recursos para la Familia al 206-987-2201. Esta información ha sido revisada por personal clínico de Seattle Children's. Sin embargo, como las necesidades de su niño son únicas, antes de actuar o depender de esta información, por favor consulte con el médico de su hijo.

© 2020 Seattle Children's, Seattle, Washington. Todos los derechos reservados.