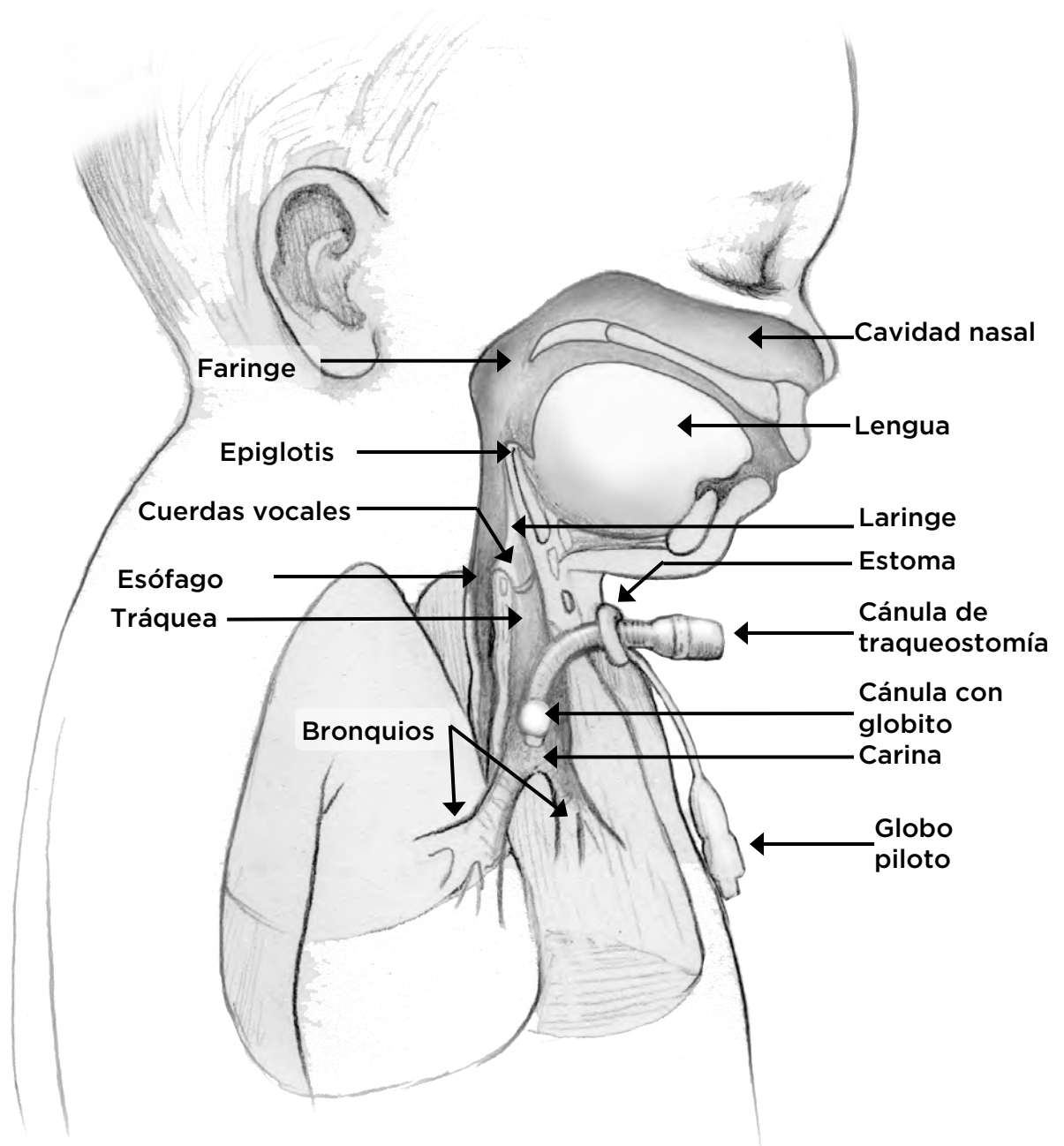


Posición de la cánula de traqueostomía en las vías respiratorias superiores de un bebé: ilustración



Seattle Children's ofrece servicio gratuito de interpretación para los pacientes, sus familiares y representantes legales sordos, con problemas de audición o con inglés limitado. Seattle Children's tendrá disponible esta información en formatos alternativos bajo solicitud. Llame al Centro de Recursos Familiares al 206-987-2201.

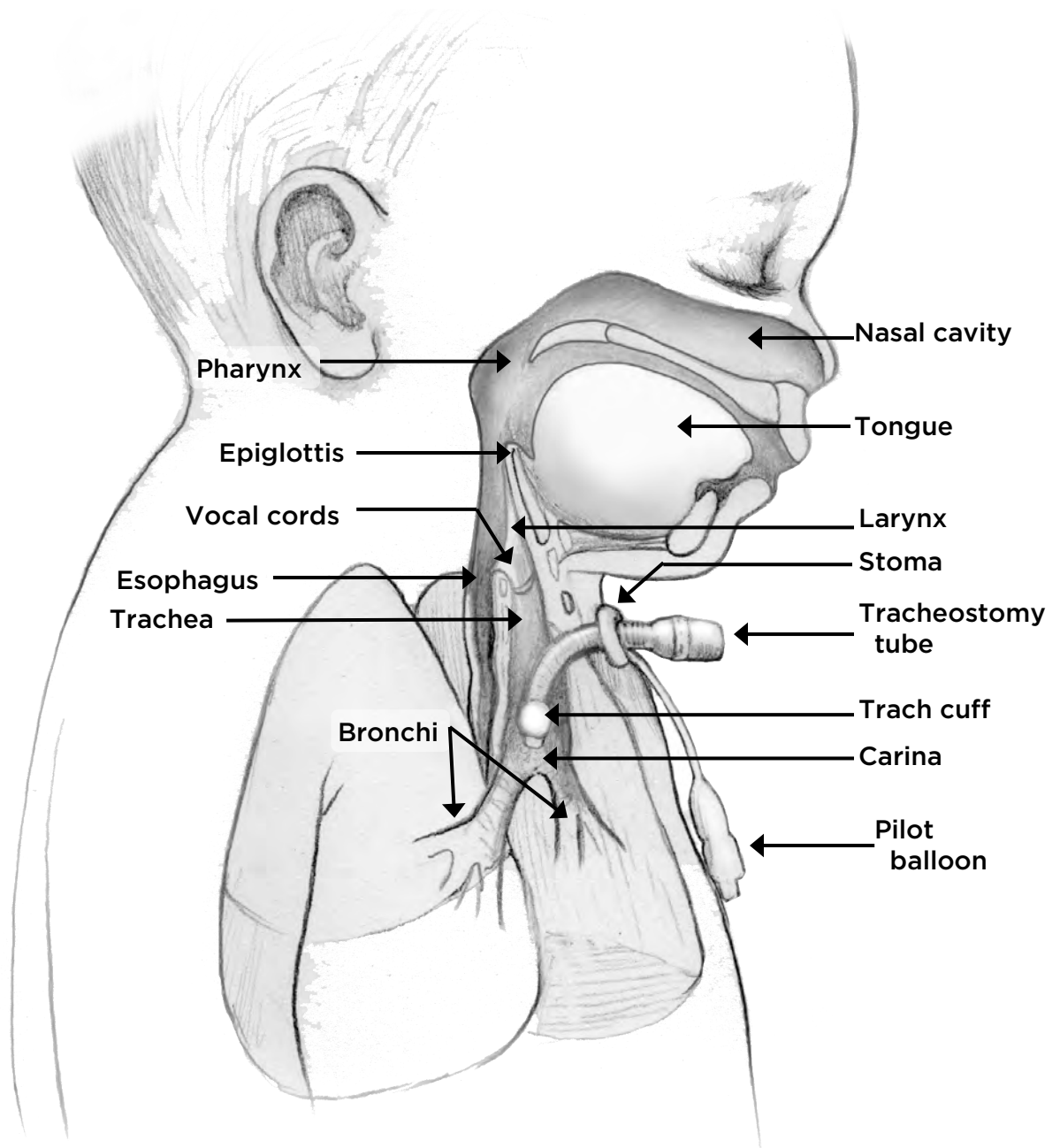
Este volante ha sido revisado por el personal clínico de Seattle Children's. Sin embargo, como las necesidades de su niño son únicas, antes de actuar o depender de esta información, por favor consulte con el médico de su hijo.

© 2017 Seattle Children's, Seattle, Washington. Todos los derechos reservados.

6/17

PE2697S

Tracheostomy Tube Position in an Infant's Upper Airway: Illustration



Seattle Children's offers interpreter services for Deaf, hard of hearing or non-English speaking patients, family members and legal representatives free of charge. Seattle Children's will make this information available in alternate formats upon request. Call the Family Resource Center at 206-987-2201.

This handout has been reviewed by clinical staff at Seattle Children's. However, your child's needs are unique. Before you act or rely upon this information, please talk with your child's healthcare provider.

© 2017 Seattle Children's, Seattle, Washington. All rights reserved.

6/17
PE2697