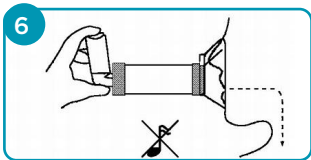
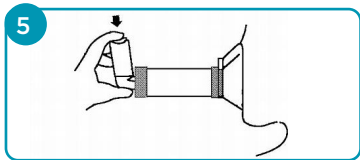
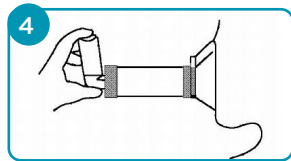
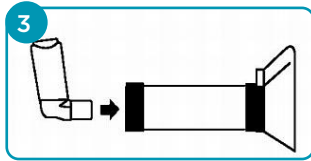
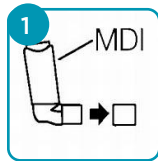


Cómo usar su IDM (inhalador de dosis medida) con un espaciador y mascarilla



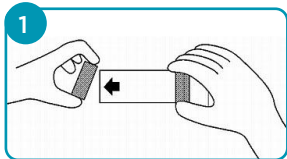
1. Quite las tapas del inhalador y del espaciador.
2. Agite el inhalador por 5 segundos.
3. Conecte el inhalador al espaciador.
4. El niño debe soplar para sacar todo el aire y después póngale la mascarilla sobre la nariz y la boca sellándola bien sobre la piel.
5. Presione el botón del inhalador una vez.
6. Debe respirar normalmente 3 a 6 veces con el espaciador vacío. Más lento si se oye un silbido.
7. Quite la mascarilla de la cara del niño y espere 15 segundos
8. Agite el inhalador y repita el paso 4 antes de cada disparo.
9. Limpie la piel alrededor de la boca del niño con un paño húmedo cuando termine.

Recuerde que hay que purgar el inhalador IDM

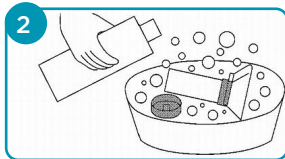
- Para quitar el aire debe presionar el botón varias veces hasta que se llene de medicina antes de inhalar.
- Púrguelo cuando es nuevo o no lo ha usado por varios días o semanas.
- Quite la tapa, agítelo y presione un par de veces, sin apuntar a nadie.

Mantenga limpios el IDM y el espaciador

- Limpie el espaciador una vez a la semana:



1. Quite el anillo de la punta del espaciador. Deje la máscara conectada.



2. Lávelo con agua tibia y un jabón suave. Enjuáguelo y déjelo secar al aire.

- Limpie a menudo la parte plástica del IDM. Instrucciones para limpiarlo en el prospecto.

