

Cómo utilizar su MDI (Inhalador de dosis medidas) con un espaciador

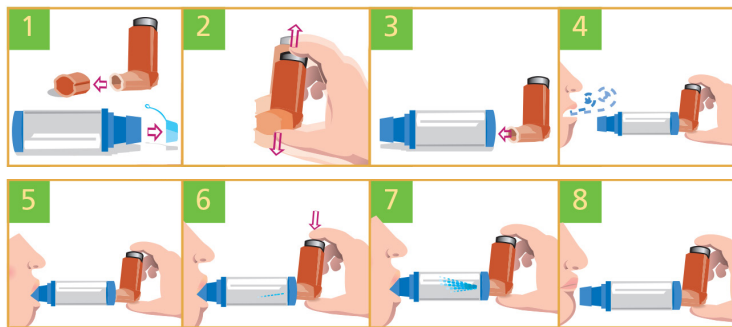


Illustration © Asthma Society of Canada

1. Retire las tapas del inhalador y espaciador.
2. Agite el inhalador por 5 segundos.
3. Inserte el inhalador en el espaciador.
4. Vacíe todo el aire de sus pulmones.
5. Coloque el espaciador en su boca y cierre los labios alrededor de la boquilla.
6. Presione el botón del inhalador hacia abajo una vez.
7. Respire LENTA Y PROFUNDAMENTE, SOSTENGA LA RESPIRACIÓN Y CUENTE HASTA 10. ¡No se debe oír ningún silbido!
8. Respire normalmente y espere al menos 15 segundos antes de la próxima inhalación.



Seattle Children's[®]
HOSPITAL • RESEARCH • FOUNDATION

Recuerde que hay que cebar el MDI

- Cebar es cargar el inhalador con medicina presionando el botón varias veces antes de inhalar.
- Cebe el inhalador cuando es nuevo o cuando no se ha utilizado por varios días o semanas.
- Quite la tapa del MDI, agítelo y apriete el botón un par de veces, apuntando lejos del cuerpo.
- Vea el prospecto de la medicina para saber cuantas veces presionar el botón y cada cuánto tiempo.

Mantenga su MDI y espaciador limpios

- Lave el espaciador una vez por semana con agua tibia y jabón suave para platos. Se enjuaga y se seca al aire.
- Limpie a menudo la parte plástica de su MDI.
Para saber cómo limpiarlo, lea el prospecto

11/19
Tr(lv/)
PE2402S