

## Xử Trí Đường Thở Khẩn Cấp — Trẻ đang tỉnh và được mở thông khí quản

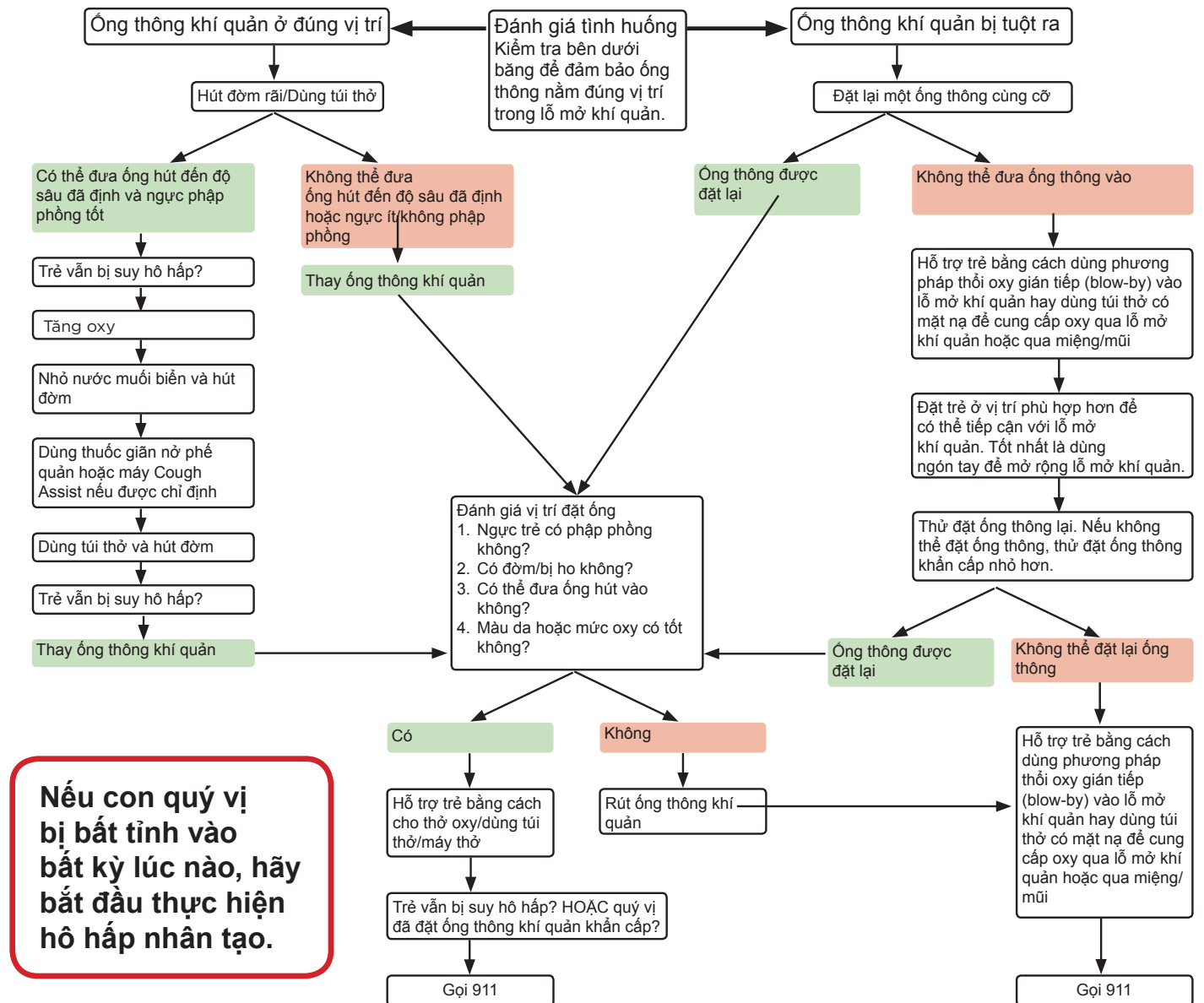
Trẻ em mà cần dùng ống thông khí quản ở nhà đôi khi có thể cảm thấy khó thở khi ống thông bị nghẹt đờm hoặc tuột ra.

Trẻ có dấu hiệu bị suy hô hấp

- Gắng sức nhiều hơn khi thở, nhịp hô hấp, rút lõm lồng ngực
- Tái nhợt, hạ mức oxy
- Ngực ít hoặc không phập phồng
- Có tiếng rít, khò khè phát ra từ ống thông khí quản
- Nhiều âm thanh phát ra quanh ống thông khí quản hơn
- Khó chịu/những nhẽo

Luôn có sẵn các dụng cụ cần thiết mọi lúc mọi nơi

- Một ống thông khí quản cùng cỡ với ống của trẻ
- Một ống thông khí quản nhỏ hơn một cỡ so với ống của trẻ (ống thông khẩn cấp)
- Ống tiêm (chỉ đối với ống thông khí quản có bóng chèn) và kem bôi trơn
- Thiết bị và vật dụng hút đờm rãi
- Túi thở và mặt nạ (một cái dùng cho mặt và một cái dùng cho lỗ mở khí quản)
- Khí oxy



**Nếu con quý vị bị bất tỉnh vào bất kỳ lúc nào, hãy bắt đầu thực hiện hô hấp nhân tạo.**

Bệnh Viện Nhi Đồng Seattle cung cấp dịch vụ thông dịch miễn phí cho các bệnh nhân, thành viên gia đình và đại diện hợp pháp bị điếc, khiếm thính, hay không biết nói tiếng Anh. Bệnh Viện Nhi Đồng Seattle sẵn sàng cung cấp thông tin này bằng hình thức khác tùy theo yêu cầu. Hãy gọi Family Resource Center (Trung Tâm Trợ Giúp Gia Đình) theo số 206-987-2201.

Bản tin này đã được nhân viên phòng mạch tại Bệnh Viện Nhi Đồng Seattle kiểm tra lại. Tuy nhiên, con quý vị có thể có những nhu cầu riêng. Trước khi quý vị làm theo hoặc dựa vào thông tin này, hãy thảo luận với nhân viên chăm sóc sức khỏe của con mình.

© 2018 Bệnh Viện Nhi Đồng Seattle, Seattle, Washington. Bảo lưu mọi quyền.



## Emergency Airway Management (Conscious Child with Tracheostomy)

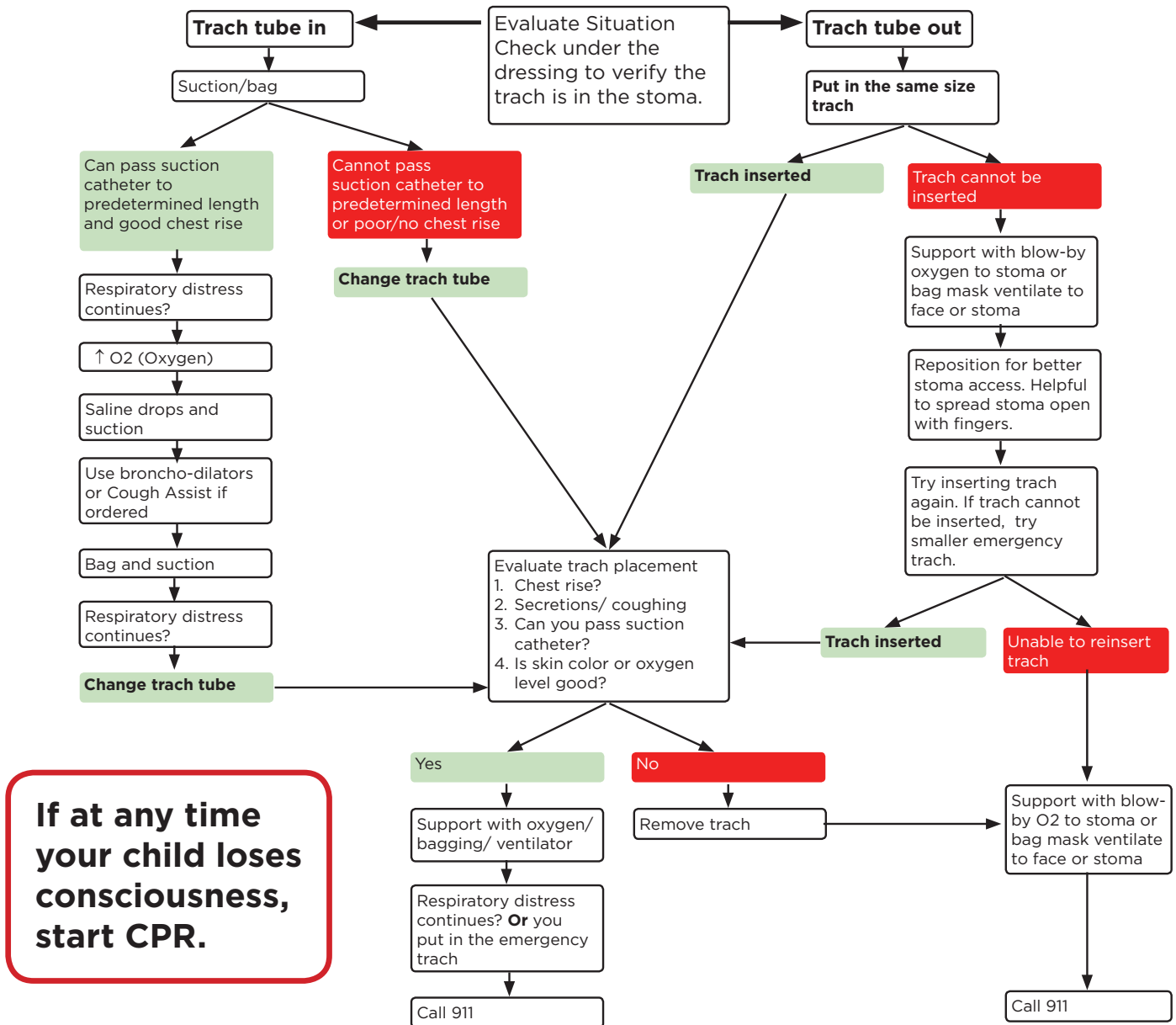
Kids at home with trachs can often have trouble breathing when the trach becomes blocked with mucus or the trach comes out.

Child is showing signs of respiratory distress

- Increased work of breathing, respiratory rate, retractions
- Poor color, drop in oxygen levels
- Poor or no chest rise
- Whistling or wheezy sounds from trach
- Increased vocalization around trach tube
- Agitated/upset

Always have essential equipment with your child at all times

- Tracheostomy tube the same size as your child's
- Trach tube one size smaller (emergency trach)
- Syringe (for cuffed tubes only) and lubricant
- Suction equipment and supplies
- Resuscitation bag, face mask, stoma mask
- Oxygen



**If at any time your child loses consciousness, start CPR.**

Seattle Children's offers interpreter services for Deaf, hard of hearing or non-English speaking patients, family members and legal representatives free of charge. Seattle Children's will make this information available in alternate formats upon request. Call the Family Resource Center at 206-987-2201.

This handbook has been reviewed by clinical staff at Seattle Children's. However, your child's needs are unique. Before you act or rely upon this information, please talk with your child's healthcare provider.

© 2018 Seattle Children's, Seattle, Washington. All rights reserved.