

## Действия по принятию экстренных мер для защиты дыхательных путей при трахеостомии (Ребенок в сознании с трахеостомой)

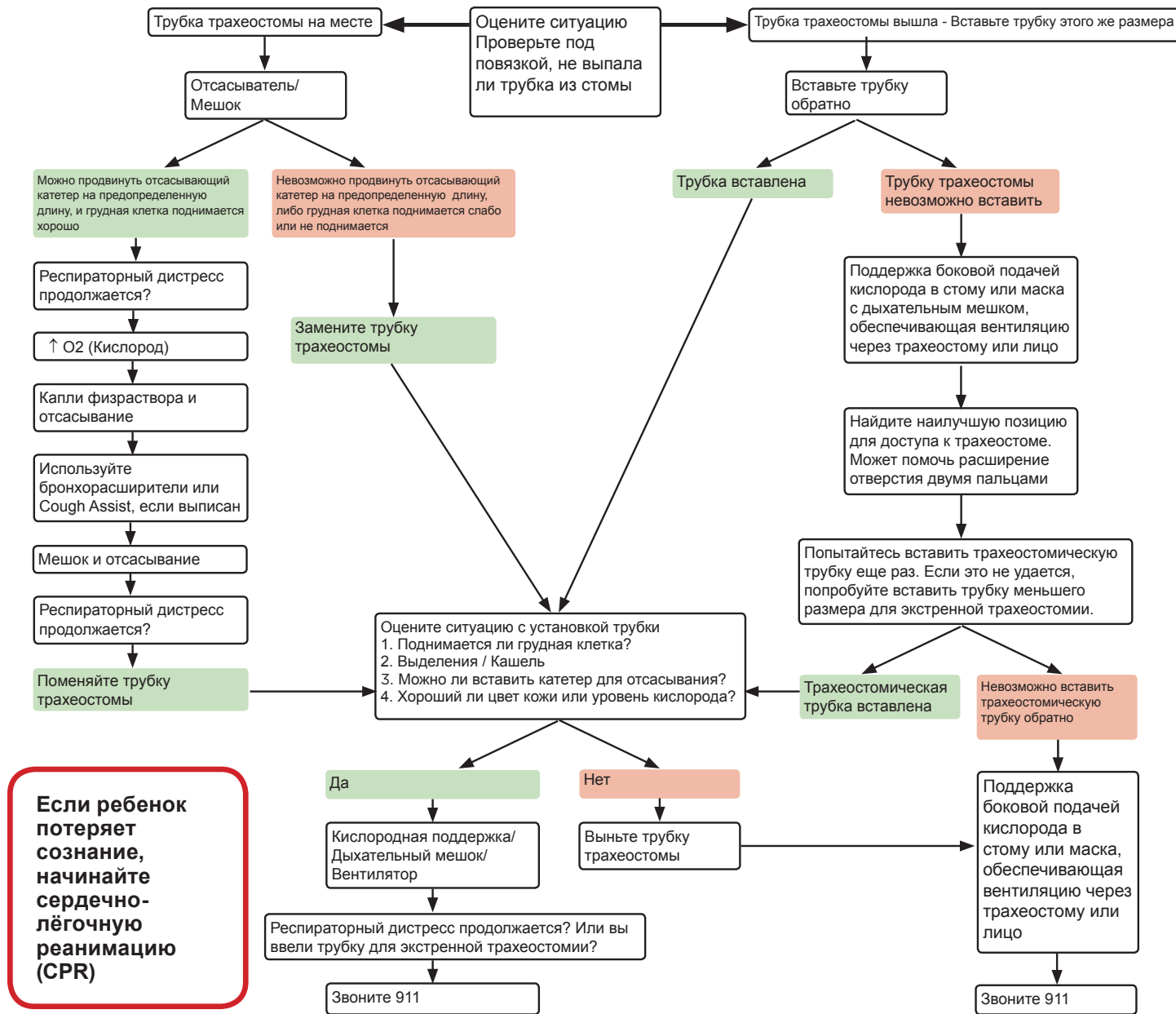
Дома, дети с трахеостомой часто могут испытывать трудности с дыханием, когда трахеостома забивается слизью или трубка выходит из стомы.

Ребенок проявляет признаки респираторного дистресса

- Затрачивает больше сил при дыхании, учащенное дыхание, ретракция
- Нездоровый цвет кожи, снижение уровня кислорода в крови
- Грудная клетка поднимается слабо или не поднимается
- Свистящие или хрипящие звуки из трахеостомы
- Усиление вокализации вокруг трубки трахеостомы
- Возбужденный/Расстроенный

Всегда имейте при ребенке самое необходимое оборудование

- Запасная трубка трахеостомы такого же размера, как у ребенка
- Запасная трубка трахеостомы на один размер меньше (для экстренной трахеостомии)
- Шприц (только для трубок с манжетой) и смазывающее средство
- Отсасывающее оборудование и принадлежности
- Реанимационный дыхательный мешок, лицевая маска, маска для трахеостомии
- Кислород



**Если ребенок потеряет сознание, начните сердечно-лёгочную реанимацию (CPR)**

Seattle Children's предлагает бесплатные переводческие услуги для глухих, плохо слышащих или не говорящих по-английски пациентов, членов их семей и законных представителей. Seattle Children's может предоставить эту информацию в других форматах. Звоните в Центр помощи для семьи по телефону 206-987-2201.

Данный текст был проверен персоналом клиники Seattle Children's. Однако потребности каждого ребенка индивидуальны. Прежде чем принимать меры на основании этой информации, проконсультируйтесь у лечащего врача.

© 2018, Seattle Children's, Seattle, Washington. Все права защищены.



## Emergency Airway Management (Conscious Child with Tracheostomy)

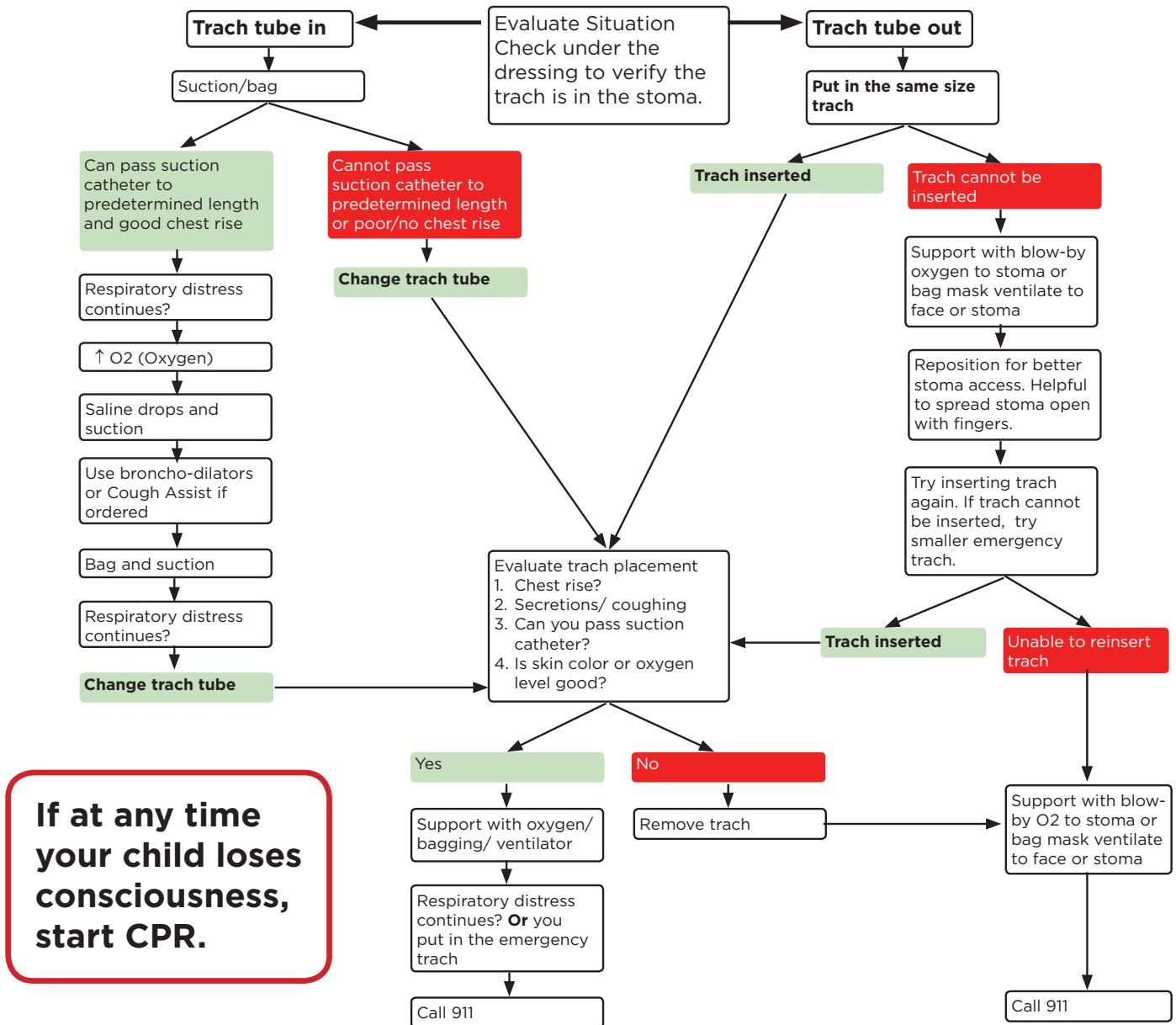
Kids at home with trachs can often have trouble breathing when the trach becomes blocked with mucus or the trach comes out.

Child is showing signs of respiratory distress

- Increased work of breathing, respiratory rate, retractions
- Poor color, drop in oxygen levels
- Poor or no chest rise
- Whistling or wheezy sounds from trach
- Increased vocalization around trach tube
- Agitated/upset

Always have essential equipment with your child at all times

- Tracheostomy tube the same size as your child's
- Trach tube one size smaller (emergency trach)
- Syringe (for cuffed tubes only) and lubricant
- Suction equipment and supplies
- Resuscitation bag, face mask, stoma mask
- Oxygen



**If at any time your child loses consciousness, start CPR.**

Seattle Children's offers interpreter services for Deaf, hard of hearing or non-English speaking patients, family members and legal representatives free of charge. Seattle Children's will make this information available in alternate formats upon request. Call the Family Resource Center at 206-987-2201.

This handbook has been reviewed by clinical staff at Seattle Children's. However, your child's needs are unique. Before you act or rely upon this information, please talk with your child's healthcare provider.

© 2018 Seattle Children's, Seattle, Washington. All rights reserved.