

緊急気道管理（意識のある小児気管切開患者）

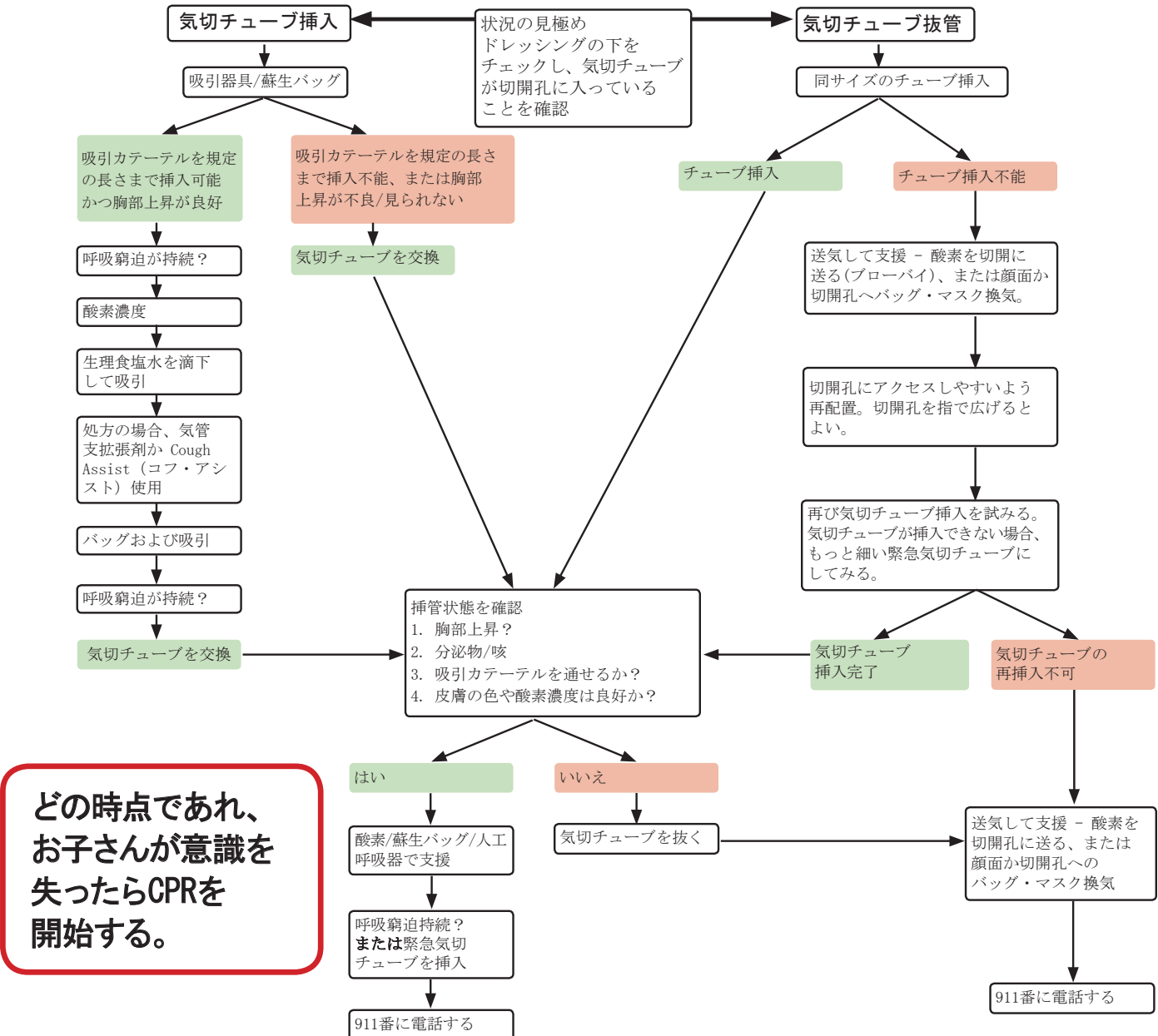
在宅の気管切開小児患者さんは、気管切開孔に痰が詰まったり、気管切開カニューレが外れたりしたときに、多くは呼吸困難になります。

お子さんが呼吸窮迫の徴候を示している

- 呼吸の労作、呼吸数、陥没呼吸の増加
- 顔色が悪い、酸素濃度の低下
- 胸部上昇が不良、または見られない
- 気管切開孔からのヒューヒュー、ゼーゼーという音
- 気管切開チューブ周囲からの声漏れの増加
- 興奮/動揺

必須の器具をお子さんの傍らに常備しておく

- お子さんのものと同じサイズの気管切開チューブ
- 1サイズ細いチューブ（緊急気切用）
- シリンジ（カフ付きチューブの場合のみ）と潤滑剤
- 吸引器具と消耗品
- 蘇生バッグ、フェイスマスク、切開孔マスク
- 酸素



**どの時点であれ、
お子さんが意識を
失ったらCPRを
開始する。**

Seattle Children'sでは、聴覚障害・難聴の患者さんや英語を話さない患者さんとそのご家族、法定代理人のために、無料の通訳サービスを提供しています。Seattle Children'sでは、ご請求があればこの情報を別の形式で提供いたします。Family Resource Center (206-987-2201) までお電話ください。

この配布資料は、Seattle Children'sの臨床スタッフの監修を受けていますが、お子さんのニーズはそれぞれ違います。この情報に頼ったり、これに従って行動を起こす前に、お子さんの医療提供者にご相談ください。

© 2018, Seattle Children's, Seattle, Washington. 無断複写・複製・転載を禁ず。

Emergency Airway Management (Conscious Child with Tracheostomy)

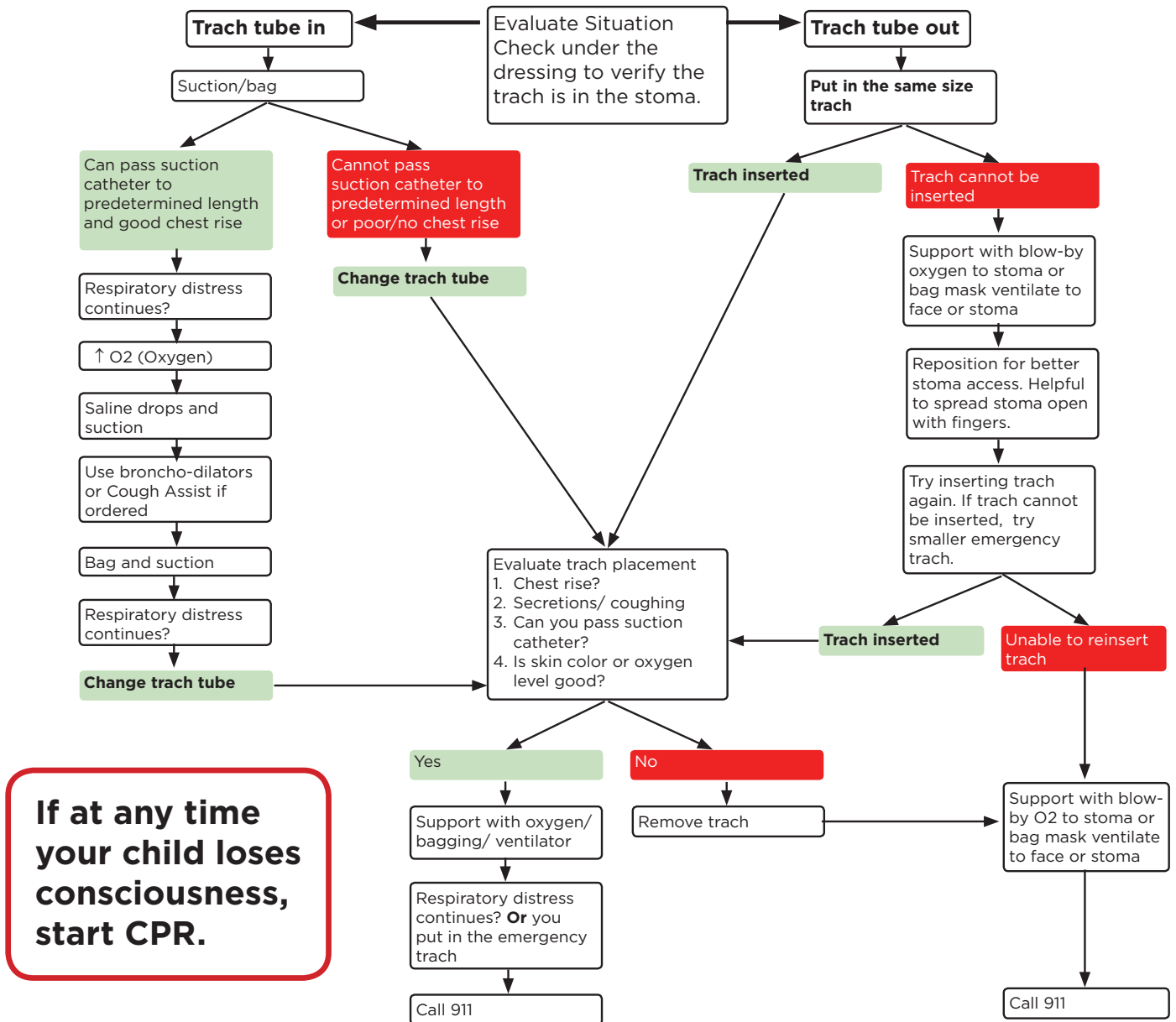
Kids at home with trachs can often have trouble breathing when the trach becomes blocked with mucus or the trach comes out.

Child is showing signs of respiratory distress

- Increased work of breathing, respiratory rate, retractions
- Poor color, drop in oxygen levels
- Poor or no chest rise
- Whistling or wheezy sounds from trach
- Increased vocalization around trach tube
- Agitated/upset

Always have essential equipment with your child at all times

- Tracheostomy tube the same size as your child's
- Trach tube one size smaller (emergency trach)
- Syringe (for cuffed tubes only) and lubricant
- Suction equipment and supplies
- Resuscitation bag, face mask, stoma mask
- Oxygen



If at any time your child loses consciousness, start CPR.

Seattle Children's offers interpreter services for Deaf, hard of hearing or non-English speaking patients, family members and legal representatives free of charge. Seattle Children's will make this information available in alternate formats upon request. Call the Family Resource Center at 206-987-2201.

This handbook has been reviewed by clinical staff at Seattle Children's. However, your child's needs are unique. Before you act or rely upon this information, please talk with your child's healthcare provider.

© 2018 Seattle Children's, Seattle, Washington. All rights reserved.