

Férulas para orejas

¿Le preocupa la forma de las orejas de su bebé?

El oído externo (oreja) tiene una forma complicada. Con frecuencia los bebés nacen con orejas levemente anormales. Existe una amplia variación en la forma de las orejas.

¿Porqué mi bebé tiene una oreja anormal?

El oído externo empieza a desarrollarse durante el primer trimestre y continúa creciendo durante todo el embarazo. Los factores que contribuyen a la forma de las orejas incluyen la historia médica familiar (genética) y la posición dentro del útero. La exposición del bebé en el

útero a ciertos medicamentos, tal como Accutane (ácido retinóico) también podría afectar la forma de las orejas.

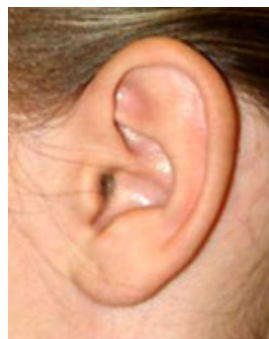
¿Hay tratamientos para orejas anormales?

Las familias y niños pueden solicitar la corrección quirúrgica de orejas anormales. La mayoría de los cirujanos recomiendan esperar a que los niños tengan por lo menos 5 años de edad antes de llevar a cabo cirugías para cambiar la forma de las orejas.

Otro enfoque sería empezar a moldear la oreja cuando el niño es un bebé, idealmente menor de 6 meses de edad.



Ejemplos de orejas de forma anormal



Oreja normal

(Continúa)

¿Qué es una férula para oreja?

Es un procedimiento no quirúrgico para tratar orejas de apariencia anormal. Se usa un material suave para moldear la oreja a una forma más normal y una cinta y gorra para mantenerla en su lugar. Lo que se espera es poder cambiar la forma de la oreja usando el molde por varios meses. Esto podría evitar la necesidad de cirugía en el futuro.

¿Cuánto tiempo tomará moldear la oreja?

El tiempo dependerá de la edad del bebé y la forma de la oreja. Las férulas deben usarse todo el tiempo, 24 horas al día. Es posible quitar la férula varias veces por semana para limpiar la piel del bebé. Mientras más joven se empieza a moldear la oreja del bebé, menos tiempo será necesario para corregirla. Usualmente toma 2 a 3 meses.

¿Cómo se empieza el proceso para moldear la oreja?

Puede empezar por programar una cita con nuestra enfermera especializada, en la clínica de otolaringología (ENT por sus siglas en inglés) en el Hospital y Centro Médico Regional Children's. La enfermera especializada examinará a su bebé y revisará los resultados de la prueba de audición.

En esa cita también le haremos el molde y le enseñaremos cómo debe mantenerse colocado el molde en la oreja. Después, tendrán una cita de seguimiento en una o dos semanas y una vez al mes a partir de esa cita hasta que ya no sea necesario usar el molde.

Cuando el bebé tenga 2 a 3 años de edad, se programará una cita con el doctor para una evaluación y prueba de audición.

¿Existen riesgos para moldear la oreja?

El molde de la oreja podría irritar la piel. Quitar el molde cada 2 a 3 días para limpiarlo ayudará a minimizar la incomodidad. En la citas

de seguimiento revisaremos si hay reacciones en la piel. El mayor riesgo podría ser que la apariencia de la oreja no mejore.

¿Dónde puedo obtener más información sobre férulas para orejas?

La consulta inicial y citas de seguimiento tendrán lugar en la clínica de otolaringología del Hospital y Centro Médico Regional Children's.

Puede hacer una cita llamando al centro de programación (206) 987-2105. Si tiene preguntas puede contactar a Patricia Cleary en patricia.cleary@seattlechildrens.org.

PARA MÁS INFORMACIÓN

- Clínica de Otolaringología (206) 987-2105
- El proveedor de atención médica de su niño

El Hospital Children's pondrá a disposición esta información en formatos alternativos bajo solicitud. Por favor llame al Centro de recursos para las familias al (206) 987-2201.

Este volante lo revisó el personal clínico del Hospital Children's. Sin embargo, las necesidades de su niño son únicas. Antes de actuar o depender de esta información, por favor consúltelo con el proveedor de atención médica de su niño.